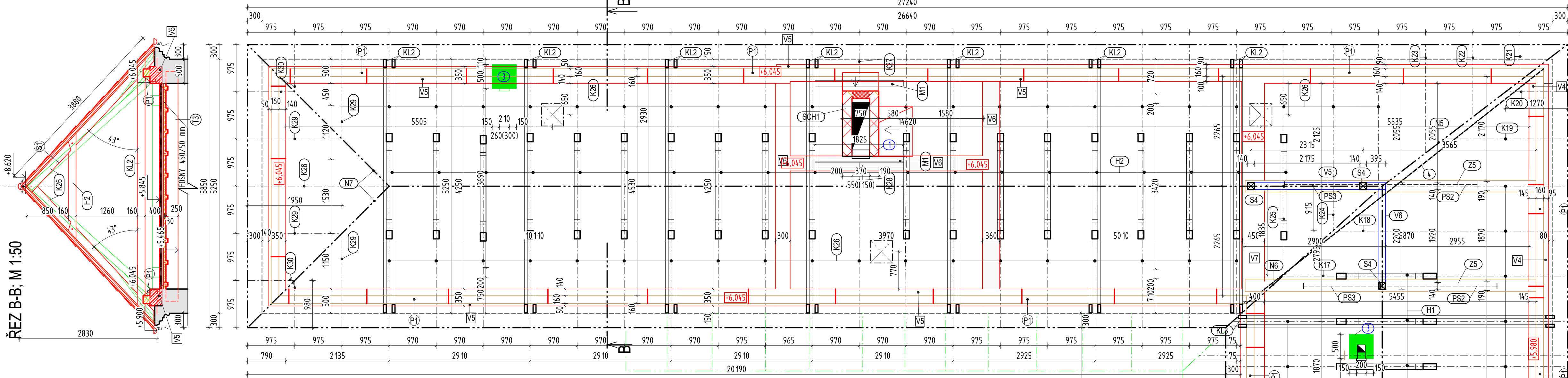
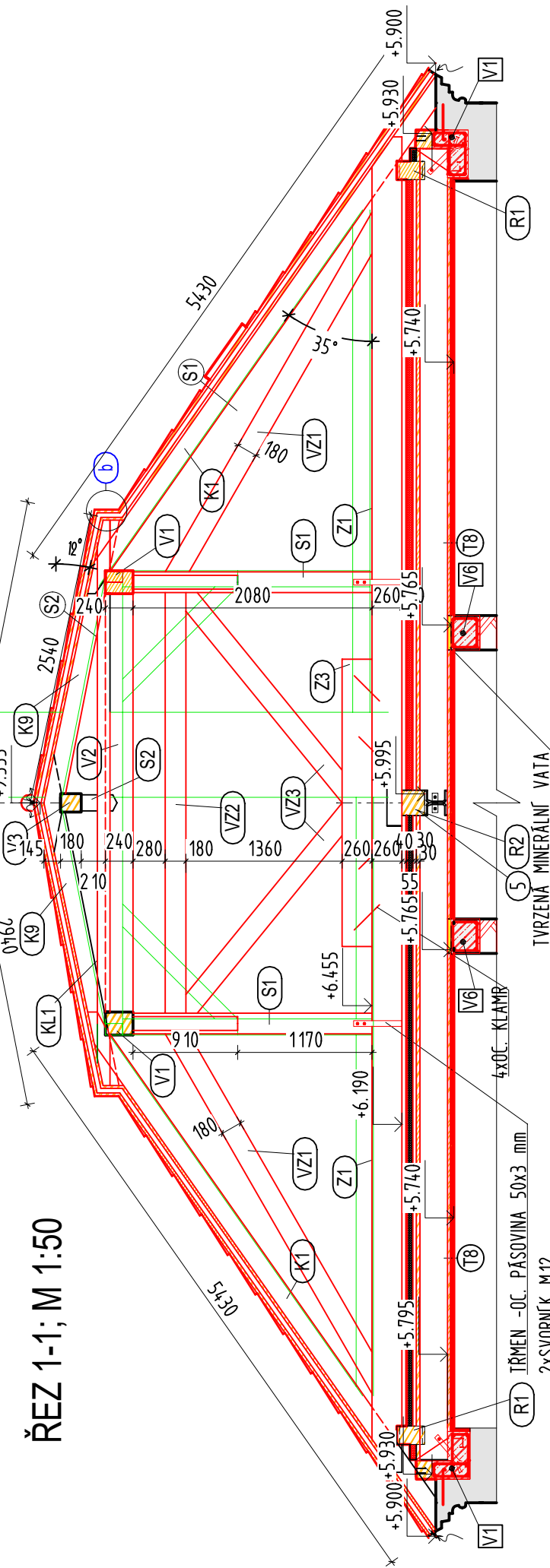


PŮDORYS PŮDY A KROVU; M 1:50

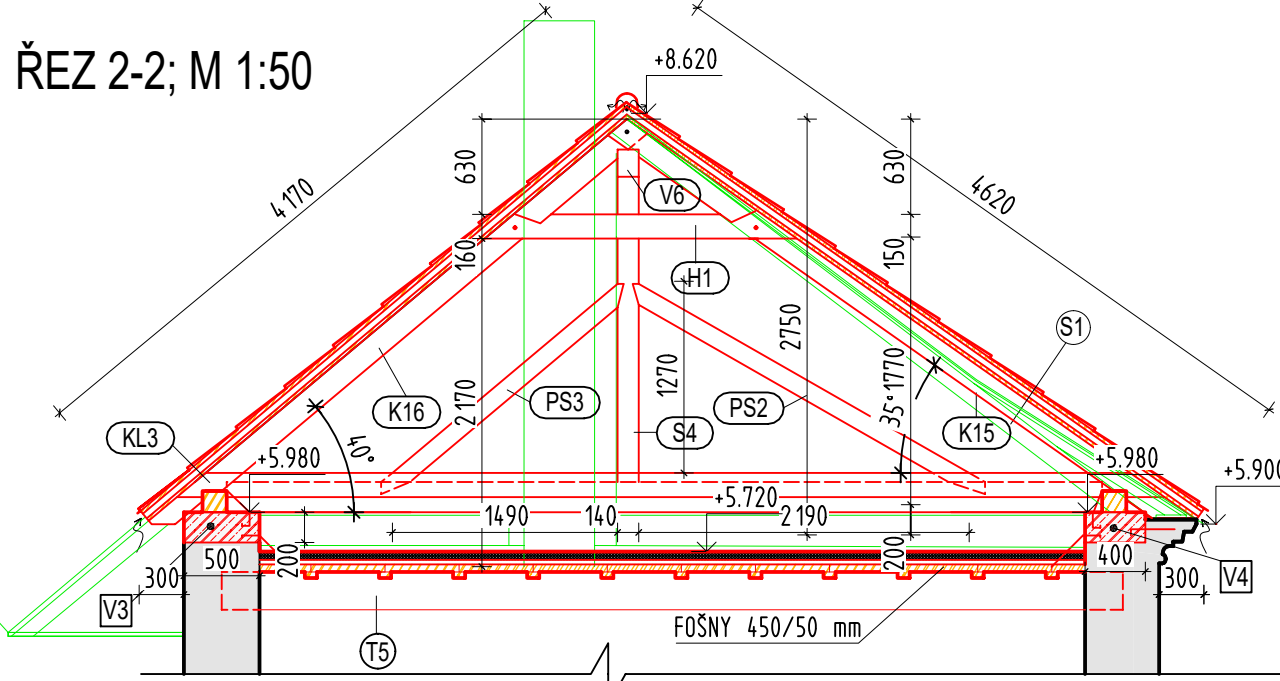
ŘEZ B-B; M 1:50



ŘEZ 1-1; M 1:50



ŘEZ 2-2; M 1:50



- S1
- HLINÍKOVÉ FALCOVANÉ ŠABLONY 29x29 cm
 - BITUMENOVÝ SEPARAČNÍ PÁS TL. 1,5 mm (DLE Doporučení výrobce střešní krytiny)
 - DŘEVĚNÝ ZÁKLOP Z PRKEN TL. 24 mm
 - KONTRALATÉ SÍR. 60 mm VÝŠKY 40 mm S PODTĚSNĚNÍM
 - DIFUZNÍ MEMBRÁNA S INTEGROVANÝMI SPOJOVACÍMI PÁSKAMI, 210 g/m²
 - DŘEVĚNÝ ZÁKLOP Z PRKEN TL. 24 mm
 - STAVAJÍCÍ KROKVE (HORŇÍ LÍČ OŠETŘIT OCHRANÝM NÁTEREM VIZ. TECH. ZPRÁVA)
- S2
- DŘÁŽKOVANÁ HLINÍKOVÁ KRYTINA Z BAREVNÝCH PÁSO
 - BITUMENOVÝ SEPARAČNÍ PÁS TL. 1,5 mm (DLE Doporučení výrobce střešní krytiny)
 - DŘEVĚNÝ ZÁKLOP Z PRKEN TL. 24 mm
 - KONTRALATÉ SÍR. 60 mm VÝŠKY 60 mm S PODTĚSNĚNÍM
 - DIFUZNÍ MEMBRÁNA S INTEGROVANÝMI SPOJOVACÍMI PÁSKAMI, 210 g/m²
 - DŘEVĚNÝ ZÁKLOP Z PRKEN TL. 24 mm
 - STAVAJÍCÍ KROKVE (HORŇÍ LÍČ OŠETŘIT OCHRANÝM NÁTEREM VIZ. TECH. ZPRÁVA)

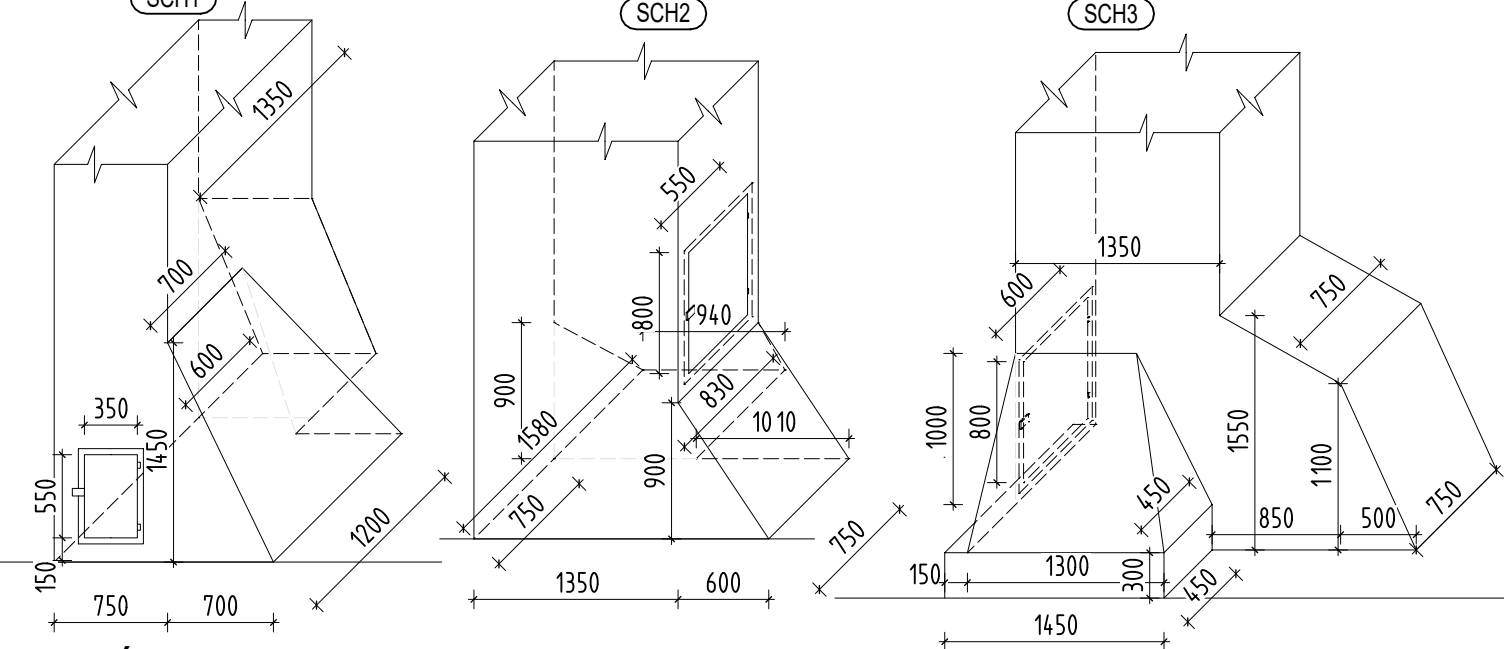
LEGENDA ZNAČEK

- VODOROVNÉ PRVKY VE VÝŠŠÍCH (ROVNÝCH) (VÁZNICE)
- VODOROVNÉ PRVKY TĚSNĚ NAD (ROVNÝ) PODLAHY (VÁZNĚ TRÁMY, POZEDNICE)

LEGENDA MATERIÁLŮ

- KONSTRUKČNÍ ŘEZIVO
- STAVAJÍCÍ KONSTRUKCE
- BOURANÉ KONSTRUKCE
- NOVÉ KONSTRUKCE
- NOVÉ PRŮŽNÉ KOMINY
- ZDIVO Z CPP NA NASTAVOVANOU MALTU
- KOMINY BUDOU NA STAVBĚ PŘED ZBOURÁNÍM ODMĚŘENY A NÁSLEDNĚ V TĚCHTO ROZMĚRECH ZNOVU VÝZDĚNÝ

SCHÉMATA (AXONOMETRIE) KOMÍNŮ



POZNÁMKA

- POPSY JEDNOTLIVÝCH PRVKŮ JSOU PONECHÁNY Z VÝKRESU KROVU
- 1 VIZ. SCHÉMA MEZISTŘEŠNÍ RÁMSY I
 - 2 ZNAČENÉ KOMINY BUDOU VÝZDĚNÝ NOVĚ JIŽ V ETAPĚ STATIKA ZDIVA A SANACE KLENEB
 - 3 ZNAČENÉ KOMINY BUDOU VÝZDĚNÝ V BUDOUCNOSTI PO PROVEDENÍ SANACE KLENEB
 - 4 ZNAČENÉ KOMINY BUDOU ODSTRANĚNÝ JIŽ V ETAPĚ STATIKA ZDIVA A SANACE KLENEB
- O1
- STAVAJÍCÍ OKNA VIKÝŘO 750x1040 mm; 2ks
 - BUDOU PROVEDENA NOVĚ VČETNĚ RÁMO
 - JEDNA SE O DŘEVĚNÁ DVOUKRÍDLÁ OKNA S JEDNODUCHÝM ZASKLĚ
 - KAZDÉ KŘÍDLŮ JE PO VÝŠCE DELENÍ DVĚMI PRÍČKAMI
 - ZAVŘÁNÍ BUDĚ ŘEŠENO OBYČEJNOU ZÁPATKOU JAKO DOPOSUD
 - JEDNO KŘÍDLŮ ZAPATKOVATELNĚ DRUHE ZAVŘATNĚ DO NEJ
 - KLIKA LESTĚNÝ BÍLÝ KOV
 - ZÁKLADNÍ A DVOJITÝ BÍLÝ NÁTER
 - OKNA BUDOU ODMĚŘENA NA STAVBĚ A BUDOU VYROBĚNY JEJICH

Zodpovědný projektant Ing. Jiří Frys	Autor návrhu Ing. Martin Bank	Vypracoval Ing. Martin Bank	Kreslil Ing. Martin Bank	FRYS STAVEBNÍ PROJEKCE
Kraj: Olomoucký	Investor: Město Šumperk nám. Míru 364/1, 787 01 Šumperk	Městský úřad: Šumperk		
Stavba:	Klapperthova manufaktura Šumperk: Rekonstrukce střechy a bleskosvody			Formát 8A4
Specializace:	D.1.1 architektonicko - stavební řešení			Měřítko 1:50
Název výkresu:	PŮDORYS PŮDY			Datum 8/2018
				Účel DPS
				Číslo zakázky 17_51a
				Číslo paré: D 04